



# vito<sup>®</sup>

Möbel zum Leben



MODA 2







## AUSSTRECKEN UND ENTSPANNEN

vito MODA 2 ist ein modernes Polstermöbelprogramm mit aufklappbaren Kopfteilen und verstellbarer Sitztiefe von 56 bis 81 cm. Weitere Funktionen wie Doppelliege und Bettkasten sind gegen Aufpreis erhältlich. Vier Fußvarianten und zwei Armlehnvarianten, optional mit Funktion, gestalten die bequemen Garnituren auch optisch individuell. Für den Bezug steht eine vielfältige Kollektion an Stoffen und Ledern zur Auswahl. Ein passender Einzelsessel ergänzt das Programm.



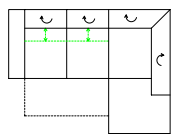
### Die Qualität im Detail:

- **Gestell:** Hartholz, Weichholz, Spanplatten E1, Sperrholzplatten
- **Sitz:** Stahlwellenfedern (NOSAG), hochwertiger Polyätherschaum mit weichem Kaltschaum, weiche Polstervliesmatte
- **Lehne:** hochwertiger Polyätherschaum mit weicher Polstervliesmatte
- **Füße:** 4 Fußvarianten bei Garnituren, 3 Fußvarianten bei Sesseln
- **Armlehnen:** Garnituren mit 2 Armlehnvarianten, Klappfunktion gegen Aufpreis
- **Funktionen:** Optional gegen Aufpreis möglich

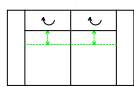
## TYPENÜBERSICHT Auszug aus dem Typenplan. Alle Maße B/H/T Ca.-Maße

**Polsterkombination**, Höhe 76 cm (mit Lehnenverst. 96 cm), Sitzhöhe 40 cm, Sitztiefe 56-81 cm

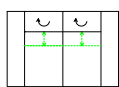
### Einzeltypen



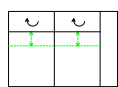
Sofa 2-sitzig AL links mit Liegefunktion, Abschlussecke rechts, Schenkelmaß 304 x 233 cm, Liegefläche o. Verst. 220 x 144 cm



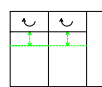
2-Sitzer Sofa, 218/76/130 cm



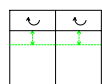
2-Sitzer Sofa, 192/76/130 cm



2-Sitzer Sofa, AL links/rechts, 188/76/130 cm



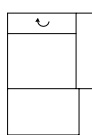
2-Sitzer Sofa, AL links/rechts, 162/76/130 cm



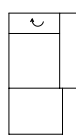
Zwischenelement, 2-Sitzer ohne AL, 158/76/130 cm



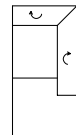
Zwischenelement, 2-Sitzer ohne AL, 132/76/130 cm



Chaiselongue, AL links/rechts, 146/76/200 cm



Chaiselongue, AL links/rechts, 117/76/200 cm



Abschlussecke, Rückenlehne links/rechts, 116/76/233 cm



Sessel, 79/78/78 cm  
Sitzhöhe 46 cm  
Sitztiefe 52 cm



Hocker, 118/40/72 cm



Hocker, 142/40/72 cm



Hocker, 168/40/72 cm

- Rückenlehnverstellung standardmäßig (außer beim Sessel)
- Verstellbare Armteile gegen Aufpreis.
- Kontrastnaht möglich in den Farben: schwarz, weiß, braun, dunkelblau, dunkelgrau, beige und neutral

### Fußvarianten bei Garnitur



Chrom-Eckfuß



Kunststoff-Chrom



Holz mit Metall  
Buche natur, wenge  
oder schwarz



Eiche massiv, geölt

### Fußvarianten bei Sessel



Kunststoff-Gleiter



Buche natur, wenge,  
silber oder schwarz



Eiche massiv, geölt

### Armteilvarianten



Armteil A (fix)



Armteil V (mit Ver-  
stellung) g. Aufpreis